

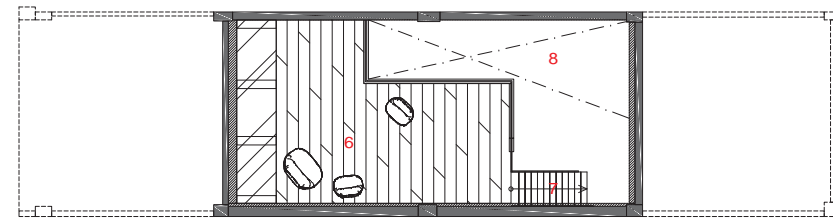
THINKING DESIGN Office, Taichung
台中思維設計辦公室
 思維設計 THINKING DESIGN

主要設計：陳詩涵·洪銘陽
 空間性質：辦公室
 空間面積：96 m²
 基地面積：48.5 m²
 主要建材：超耐磨地板·鋼筋·鐵板·
 玻璃·大理石紋瓷磚
 主要結構：磚造
 座落位置：台中市西區
 影像：Hey!Cheese
 採訪：陳映辰

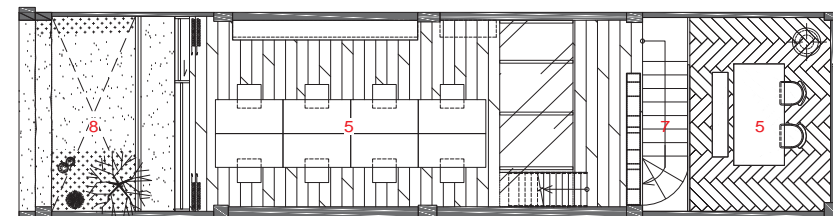


隱身巷弄，外觀格局簡單整理未做出大幅度更動，僅於在內的隔間清除，於此原始屋況併連左右鄰居，光於最初無法由左右兩側進光，設計師陳詩涵及洪銘陽將後端本為閣樓的位置裝置天窗，樓梯旁的地板配合鏤空，而二樓正面對外的陽台改置為落地窗，改善原本屋況在採光的劣勢，此舉讓此建築本體後端減少陰影，充分利用自然光，開放多處引導光線，卻也於各個透光處安裝遮蔽，不讓光線之熱源使環境悶熱。

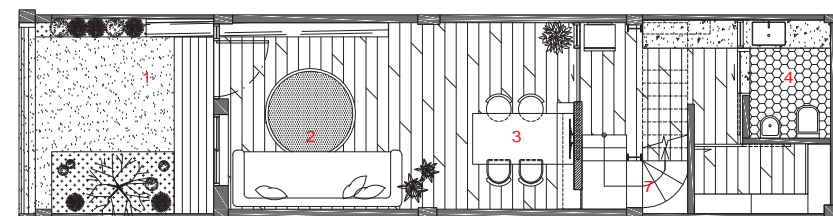
樓梯色調選用灰綠色，不以跳色處理，其顏色散發的灰色混合周圍白牆，減少違和，同時加強樓梯結構，邊覆上磚牆，穩固之餘也替空間製造些許仿舊復古。一樓會客桌上方為玻璃本體，不適合直接作燈具的安裝，故選用多盞吊燈纏繞於木頭懸掛降下，同時木製也恰與周圍綠意做出結合。整體建築以二樓進光量最多，故主要工作以及設計區域訂定於二樓，一樓則為待賓洽談區，以沙發和邊櫃輕鬆處理出空曠入口，門外一進入特別放置植物，呼應室內周圍擺設的花草，為整體白皙的牆壁增添些許活潑和生氣，此方式溫潤了一樓會客區與整體環境，二樓陽台本為石牆延伸，為求一樓植物能夠向上生長，姑且打通，同時不影響周邊管線，將前方木梁保留安置線材，木梁放上設計工作室的LOGO，因應周遭環境做出調配完善的調整，並將保留處添上屬於思維的空間。



三樓平面圖



二樓平面圖



一樓平面圖

1. 入口 2. 接待區 3. 洽談區 4. 衛生間
 5. 會議工作區 6. 休息區 7. 樓梯間 8. 挑空

左頁·右頁：一進入辦公室特別放置植物，呼應室內周圍擺設的花草，為整體白皙的牆壁製造些許活潑和生氣





左頁·右頁：陽台改置為落地窗，改善採光劣勢，使建築本體後端減少陰影，於各個透光處安裝遮蔽，不讓熱源使環境悶熱

